



キョーリン・トライアスロンフェスティバル
2008JTUちびっこ・ジュニアトライアスロン教室
「立川教室」レポート

会場: 国営昭和記念公園
開催: 2008年9月13日(土)

社団法人日本トライアスロン連合
株式会社マルチスポーツ・インターナショナル
www.jtu.or.jp



特別協賛: 株式会社キョーリン

開催概要・スケジュール

キョーリン・トライアスロンフェスティバル
2008JTUちびっこ・ジュニアトライアスロン教室
「立川教室」レポート



開催概要

時間	実施内容
開催教室	キョーリン・トライアスロンフェスティバル 2008JTUちびっこ・ジュニアトライアスロン教室 立川教室・国営昭和記念公園会場
開催日	2008年9月13日(土)
開催場所	国営昭和記念公園(東京都立川市) [会場HP] http://www.showakinenpark.go.jp/
受付	2008年9月13日(土) 12:30~13:30 受付場所:国営昭和記念公園・西立川口ゲート
主催	社団法人日本トライアスロン連合
後援	日刊スポーツ新聞社
特別協賛	株式会社キョーリン
参加対象	小学1年生~6年生、中学生の健康な男女
定員	150~200名(先着順)
参加費用	無料 ※主催者負担にて規程の傷害保険に加入
申込先	キョーリン・トライアスロンフェスティバル大会事務局内 「ちびっこ・ジュニアトライアスロン教室」係 〒150-0021 東京都渋谷区恵比寿西1-20-3三信ビル601 TEL:03-5456-8504 FAX:03-5456-0750
問い合わせ	社団法人日本トライアスロン連合 ちびっこジュニアトライアスロン教室事務局 〒150-0002 東京都渋谷区渋谷2-9-10 青山キングビル TEL:03-5456-8504 / FAX: 03-5456-0750 E-mail: jtuoffice@jtu.or.jp

開催スケジュール

時間	実施内容
12:30~13:30	受付
14:00~14:20	開校式
14:20~14:50	スイムオリエンテーション
14:50~15:50	バイクオリエンテーション
15:50~16:20	トランジション・ランレッスン
16:20~	閉校式

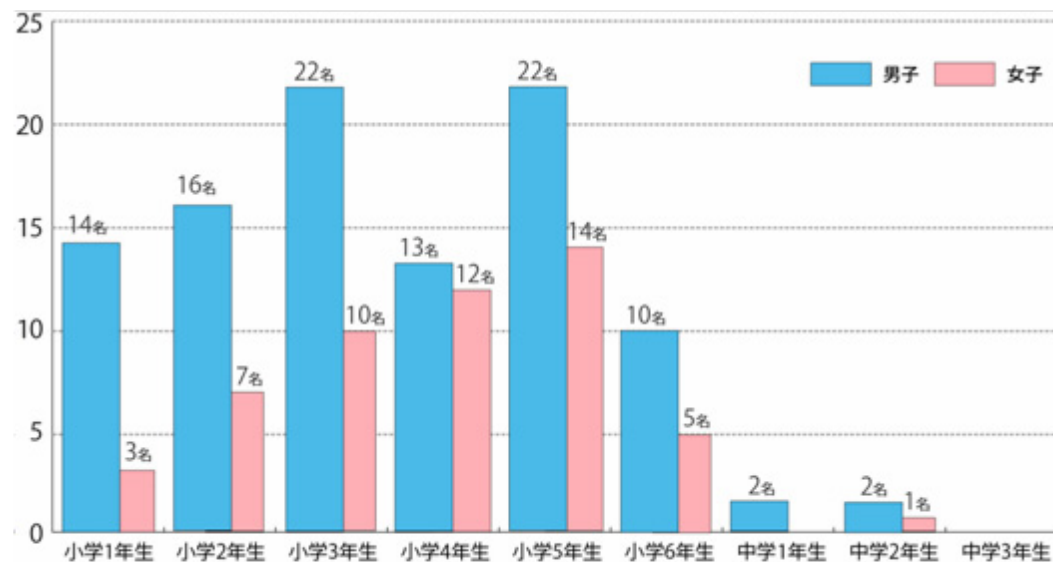




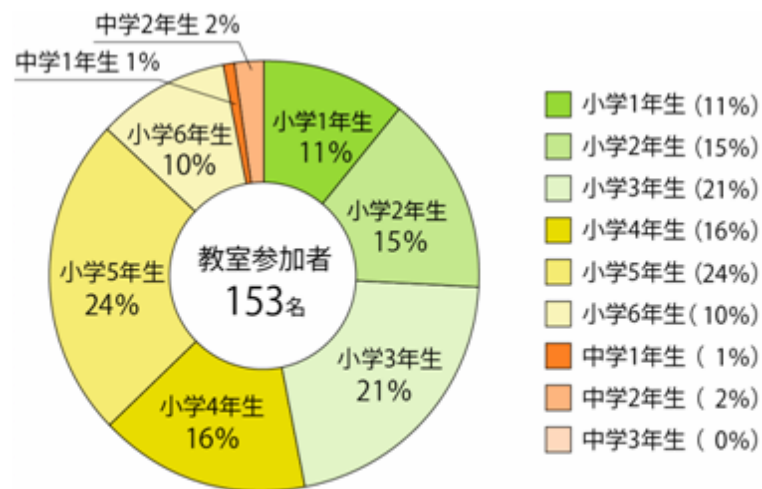
153名の小中学生が参加

(応募申込135名)

学年	性別	申込数	参加数
小学校1年	男子	13	14
	女子	5	3
小学校2年	男子	15	16
	女子	6	7
小学校3年	男子	21	22
	女子	10	10
小学校4年	男子	10	13
	女子	9	12
小学校5年	男子	18	22
	女子	11	14
小学校6年	男子	9	10
	女子	4	5
中学校1年	男子	1	2
	女子	-	-
中学校2年	男子	2	2
	女子	1	1
中学校3年	男子	-	-
	女子	-	-
合計		135名	153名



2008 立川教室 学年男女別参加状況



2008立川教室 学年別参加構成比

チーフインストラクター 松山文人(マツヤマアヤト)



氏名:松山文人(マツヤマ アヤト)

代表歴:91年・92年ワールドカップ日本代表

選手歴: 86年 チームタマガワフィットネス所属
88年 チームケズ所属
90年 チームリマサンズ所属
93年 FOD所属

委員:
(社)日本トライアスロン連合 指導者養成委員会 副委員長
(社)日本トライアスロン連合 普及委員会 委員長

神奈川県トライアスロン連合 理事
大田区トライアスロン連合 副会長

資格:
(社)日本トライアスロン連合公認 中級指導者
(社)日本トライアスロン連合公認 第3種審判員
MDA公認スピニングインストラクター

[オフィシャルブログ]
<http://ayato.cocolog-nifty.com/diary/>



実施内容



主な実施内容

12:30~13:30
受付

[当日参加人数]

小学生148名／中学生5名
合計153名

2008キョーリン・トライアスロンフェスティバルの初日。午前中は全国中学高校生トライアスロン大会を実施し、午後はJTUちびっこ・ジュニアトライアスロン教室と保護者セミナーを国営昭和記念公園で実施した。

西立川駅ゲートの受付会場では、翌日に開催される全国小学生トライアスロン大会の出場受付も同時に行い、長蛇の列ができる盛況ぶりであった。

教室開催風景



参加Tシャツ配布所



受付の様子



西立川口ゲート受付会場



参加者にはTシャツと熱中症対策にドリンクが配られた

主な実施内容

14:00~14:20 開校式

当日受付の参加者20名が加わり、153名で開校式を開催。
北京オリンピックで5位入賞の井出樹里（トーションパートナーズ・チームケンズ）が激励に訪れ、未来のトライアスリートに、オリンピック、そしてトライアスロンに対する思いを語った。

- * 株式会社キョーリン経営企画部次長：
宮木修次様挨拶
- * 北京五輪トライアスロン日本代表：
井出樹里選手挨拶
- * 「幸せの食卓」番組出演者：
林杏様紹介・挨拶
- * 松山文人チーフインストラクター挨拶

教室開催風景



司会は松山チーフインストラクター



153名が会場に集まった



井出樹里選手



特別協賛 キョーリン 宮木次長

主な実施内容

14:20～ スイムオリエンテーション

立川教室では、全国小学生トライアスロン大会のオリエンテーションを中心とした内容で実施される。

競技距離が異なる高学年と低学年の2グループにわかれ、インストラクターが実際に泳ぎながら、スタート位置、コースラインなどのポイントテクニックの説明が行われた。

教室開催風景



実施内容



主な実施内容

14:20~ トランジション オリエンテーション

トランジションのオリエンテーションでは、実際にスイムアップからバイク競技に移行するまでの一連の動作がインストラクターによって行われた。

教室開催風景



主な実施内容

15:00~ バイクオリエンテーション①

バイクオリエンテーションでは、各自のバイクで実際にコース(1周5km)を試走。

インストラクターと一緒にコースを走行することで、明日の大会への不安もやわらいだ様子。

教室開催風景



主な実施内容

14:50~
バイクオリエンテーション②

教室開催風景



主な実施内容

14:50~ 保護者セミナー

今年より、教室参加者の保護者を対象とした「保護者セミナー」が開催された。講師はJTUジュニア強化委員会の中島委員長。体作りの基礎となる重要な時期の食育・健康に関する内容を中心にセミナーが行われた。

教室開催風景



講師はジュニア強化委員会の中島委員長



トライアスロンの情報戦略も行う中島委員長。まずは保護者に自己紹介



教室に付き添っていた多くの保護者がセミナーに参加

主な実施内容

15:50~ ランオリエンテーション

ランのオリエンテーションでは、みんなで歩きながら、コースの各ポイント、エイドステーションの位置の確認を行った。

教室開催風景



主な実施内容

16:20~ 閉校式

約2時間にわたって行われたオリエンテーション終了後、閉校式が行われた。本教室の特別協賛のキョーリン様より、参加者全員に記念品が提供された。閉校式は、日頃の保護者への感謝の気持ちを込め、「ありがとうございました」という御礼のことばで締めくくられた。

教室開催風景



主な実施内容

記念撮影

参加者153名とインストラクター、ゲストの井出樹里選手と記念撮影を行った。

[インストラクター]

松山 文人
中島 あゆみ
栗林 伸子
早川 沢
蔵本 葵
楠 里紗
小林 章宏

教室開催風景





■受付会場：横断幕とポスター



■オリエンテーション会場：横断幕



■オリエンテーション会場：横断幕とアドボード



■記念撮影：横断幕とアドボード



■記念品（ストップウォッチ）



■参加者Tシャツ



№	開催日	教室名	申込締切	開催会場	受付料	申込費
1	8月11日(日)	京都教室	5月7日(水)			
2	7月12日(土)	高松教室	7月9日(水)			
3	7月24日(土)	高田教室	7月18日(水)			
4	8月3日(日)	朝霞教室	7月27日(日)			
5	8月10日(日)	村上教室	8月4日(水)			
6	8月23日(土)	富士教室	8月11日(水)			
7	8月24日(日)	横浜キャラバン	8月20日(水)			
8	9月7日(日)	高知教室	9月4日(水)			
9	9月13日(土)	立川教室	9月10日(水)			
10	11月30日(日)	名古屋教室	-			

2008教室開催案内

2008 JTUちびっこ・ジュニアトライアスロン教室

2008年9月13日(土) 開催・立川教室 (国営昭和記念公園会場)のご案内

開催日: 2008年9月13日(土)
開催時間: 12:30~13:30
受付会場: 国営昭和記念公園 総合スポーツコート

開催場所: 国営昭和記念公園 国営立川会館
〒186-8504 東京都立川市 0422-49-0551

申込費: 150名~200名
申込締切: 9月10日(水) 15時

開催要項

誓約書

参加者および保護者は、本イベントに参加するにあたり、以下の事項を承諾し、遵守することを誓約するものとします。

1. 本イベントは、雨天決行となります。参加者は、当日の天候に留意し、必要に応じて参加を中止するものとします。

2. 参加者は、本イベントに参加するにあたり、必要に応じて参加を中止するものとします。

3. 参加者は、本イベントに参加するにあたり、必要に応じて参加を中止するものとします。

誓約書

申込書

2008 JTUちびっこ・ジュニアトライアスロン教室

申込者名: _____
年齢: _____
性別: _____
住所: _____
電話番号: _____

申込日: _____

申込書

2008 フォトギャラリー

会場名を選択してください

9月13日 立川教室・国営昭和記念公園会場

フォトギャラリー

会場名を選択してください

9月13日 立川教室・国営昭和記念公園会場

フォトギャラリー





2008.9.13-14 開催

イベント情報

9月13日(土) 11時30分スタート
全国中学高校生トライアスロン大会

9月13日(土) 14時開校
ちびっこ・ジュニアトライアスロン教室

教室の内容

スケジュール

参加申し込み方法

フォトギャラリー (教室開催風景)

9月14日(日) 11時50分スタート
全国小学生トライアスロン大会

9月14日(日) 13時25分スタート
親子トライアスロン

その他のご案内

お知らせ

取材(カメラ撮影)について

交通のご案内

お問い合わせ



2008 KYORIN TRIATHLON FESTIVAL
キョーリン・トライアスロンフェスティバル

ホーム > トップページ > ちびっこ・ジュニアトライアスロン教室 > 教室の内容

ちびっこ・ジュニアトライアスロン教室

教室の内容

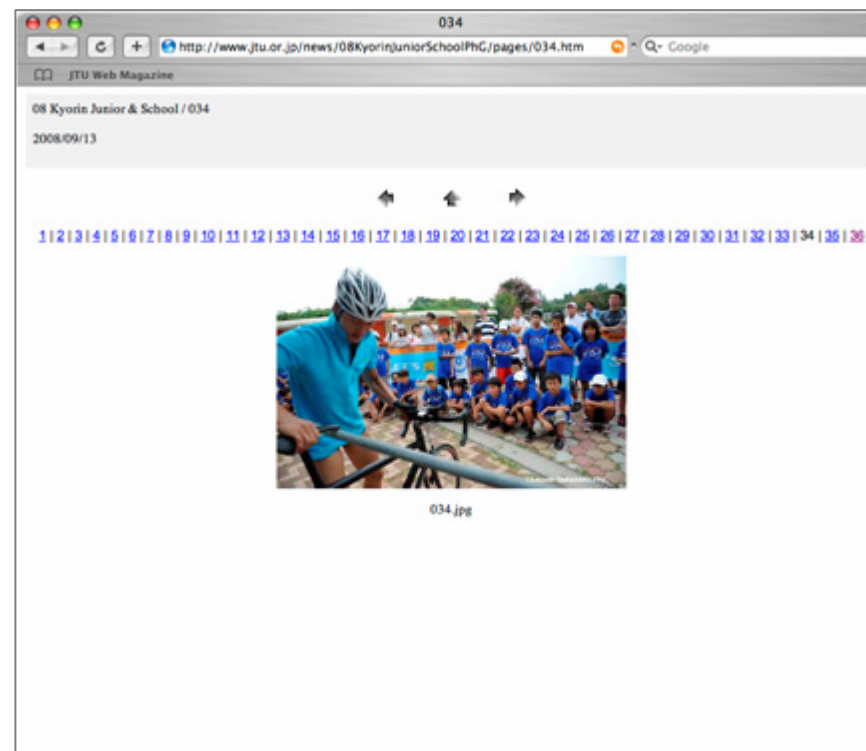


水泳・自転車・ランニングの3種目がバランス良く組み合わせられたスポーツトライアスロン。このすばらしいスポーツを1人でも多くの子どもたちに体験してもらおうと、本教室は2001年より北海道から沖縄まで全国各地で開催し、毎年多くの参加者の方々にお集まりいただいております。

そして今回は、トライアスロン競技の基礎となるスイム、バイク、ランの総合的な練習方法を日本を代表するトライアスロンコーチが楽しく、わかりやすく紹介してまいります。この機会にぜひトライアスロン競技を体験してみてください。

名称	2008JTUちびっこ・ジュニアトライアスロン教室 立川教室 国営昭和記念公園会場												
開催日	2008年9月13日(土)												
開催会場	国営昭和記念公園 〒190-8530 東京都立川市緑町3173												
主催	社団法人日本トライアスロン連合												
後援	日刊スポーツ新聞社												
特別協賛	キョーリン												
スケジュール	<table border="1"> <tr><td>12:30~13:30</td><td>受付</td></tr> <tr><td>14:00~14:20</td><td>開校式</td></tr> <tr><td>14:20~14:50</td><td>スイムオリエンテーション</td></tr> <tr><td>14:50~15:50</td><td>バイクレッスン</td></tr> <tr><td>15:50~16:20</td><td>ランセッション・ランレッスン</td></tr> <tr><td>16:20</td><td>閉校式</td></tr> </table> <p>*教室開催当日、水泳用具(水着・帽子・タオル・ゴーグル)、ランシューズ、自転車等 準備いたします。*自転車のレンタルはございませんのでご了承ください。</p>	12:30~13:30	受付	14:00~14:20	開校式	14:20~14:50	スイムオリエンテーション	14:50~15:50	バイクレッスン	15:50~16:20	ランセッション・ランレッスン	16:20	閉校式
12:30~13:30	受付												
14:00~14:20	開校式												
14:20~14:50	スイムオリエンテーション												
14:50~15:50	バイクレッスン												
15:50~16:20	ランセッション・ランレッスン												
16:20	閉校式												
参加対象者	小学生(1年生~6年生)、中学生(1年生~3年生)の健康な男女 *小学生未満のお子様は参加できませんのでご了承ください。												
定員	150名~200名 *先着順、定員になり次第締め切ります。												
参加費用	無料 *主催者負担にて規定の傷害保険に加入いたします。 *参加者には記念品を差し上げます。												
申込先	キョーリン・トライアスロンフェスティバル大会事務局 「ちびっこ・ジュニアトライアスロン教室」係 〒150-0021 東京都渋谷区恵比寿西1-20-3三信ビル601 TEL: 03-5456-8504 FAX: 03-5456-0750												
お問い合わせ先	社団法人日本トライアスロン連合「ちびっこジュニアトライアスロン教室事務局」 〒150-0002 東京都渋谷区渋谷2-9-10 青山キングビル TEL:03-5456-8504 / FAX:03-5456-0750 / E-mail:shu@jtu.or.jp												

← 2008キョーリントライアスロンフェスティバルWebサイト
<http://www.jtu.or.jp/triathlon-festival/index.html>



↑ JTUフォトギャラリー
http://www.jtu.or.jp/news/08KyorinJuniorSchoolPhG/index_2.htm



9月26日
日刊スポーツ

27 日刊スポーツ 2008年9月26日(土) 4版

キョーリン・トライアスロンフェスティバル お祭り親子リレー

ちびっこ・ジュニア教室も大盛況

【立川教室】キョーリン・トライアスロンフェスティバル「お祭り親子リレー」が、26日午後5時から、立川市立立川公園で開かれ、親子で参加する者も多かった。キョーリン・トライアスロンフェスティバル「お祭り親子リレー」が、26日午後5時から、立川市立立川公園で開かれ、親子で参加する者も多かった。キョーリン・トライアスロンフェスティバル「お祭り親子リレー」が、26日午後5時から、立川市立立川公園で開かれ、親子で参加する者も多かった。

【立川教室】キョーリン・トライアスロンフェスティバル「お祭り親子リレー」が、26日午後5時から、立川市立立川公園で開かれ、親子で参加する者も多かった。キョーリン・トライアスロンフェスティバル「お祭り親子リレー」が、26日午後5時から、立川市立立川公園で開かれ、親子で参加する者も多かった。

28 日刊スポーツ 2008年9月26日(土) 4版

ロンドン五輪トライアスロン金獲得が目標 橋浩平高校総合V

2位に2分13秒の大差

【立川教室】キョーリン・トライアスロンフェスティバル「お祭り親子リレー」が、26日午後5時から、立川市立立川公園で開かれ、親子で参加する者も多かった。キョーリン・トライアスロンフェスティバル「お祭り親子リレー」が、26日午後5時から、立川市立立川公園で開かれ、親子で参加する者も多かった。

【立川教室】キョーリン・トライアスロンフェスティバル「お祭り親子リレー」が、26日午後5時から、立川市立立川公園で開かれ、親子で参加する者も多かった。キョーリン・トライアスロンフェスティバル「お祭り親子リレー」が、26日午後5時から、立川市立立川公園で開かれ、親子で参加する者も多かった。

赤ちゃんは、「消毒して」と言えません。

Kyorin

赤ちゃんの腸は、赤ちゃんの母乳は、ママの母乳が大好きです。ミルクで育てる・消毒してあげてください。

この時、ミルクの消毒が、赤ちゃんの腸を傷つけてしまう原因です。

- ① 消毒が厳しすぎると、腸の粘膜が傷ついて、消化吸収力が低下し、栄養不足の原因になります。
- ② 消毒が弱すぎると、雑菌が繁殖し、腸炎の原因になります。
- ③ 消毒が適度だと、腸の粘膜が健康に保たれ、消化吸収力がアップし、赤ちゃんは元気に育ちます。

キョーリン製薬

あ、笑ってる。キョーリン

Kyorin

キョーリンが考える新しい時代の健康は、毎日をいきいき生きるための「健康」。さまざまな健康への不安を解消し、より快適に日々をおくることができれば、自然に笑顔があらわれてくる。キョーリンがめざしているのは、そんな「笑顔の健康」です。

株式会社キョーリン

キョーリングループ、キョーリン製薬、キョーリンリゾポート、キョーリンプロダクト、ヒストリー、キョーリン

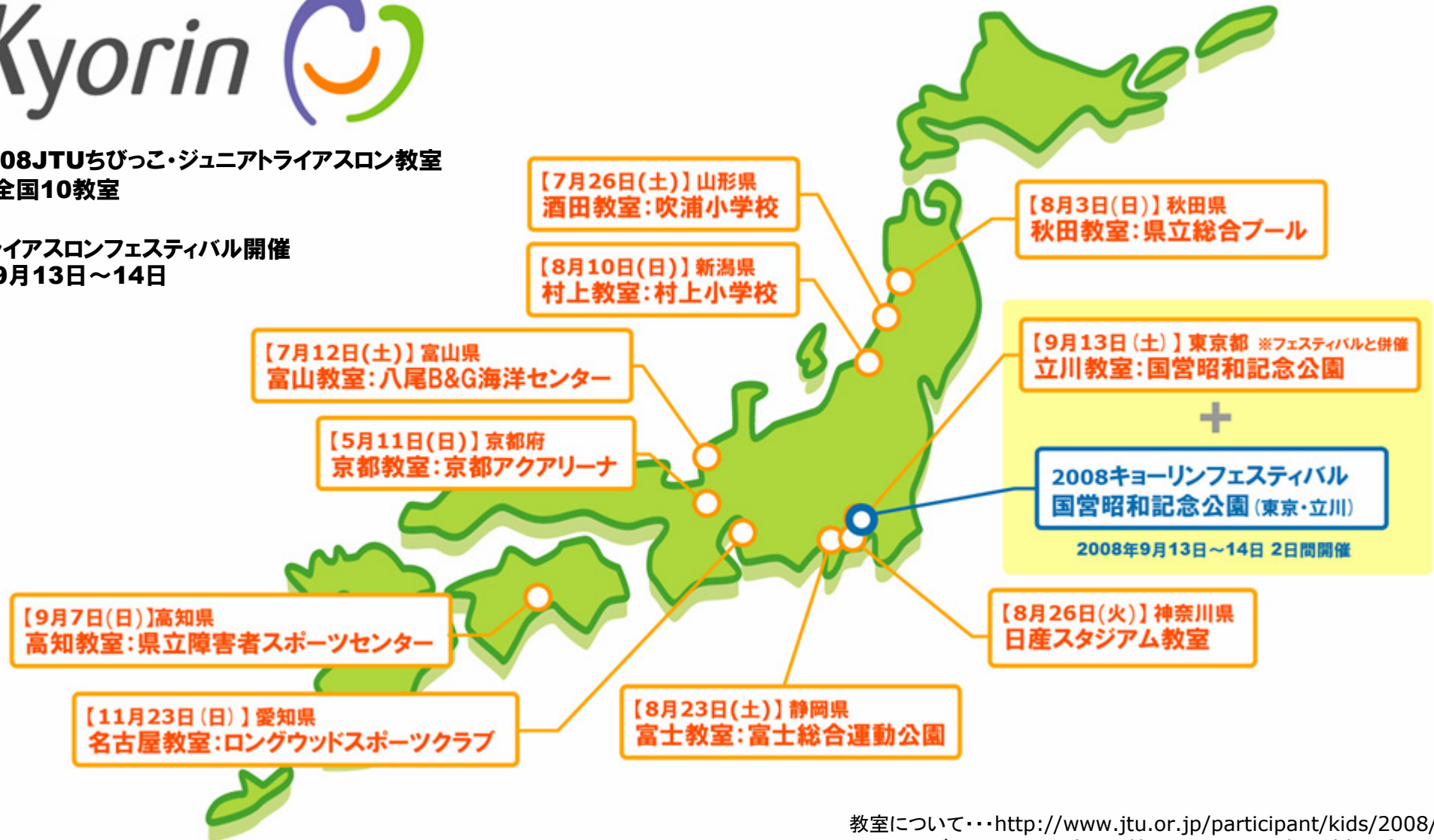
キョーリンは「ちびっこ・ジュニアトライアスロン教室」に特別協賛しています。

2008教室開催地のご案内



2008JTUちびっこ・ジュニアトライアスロン教室
→全国10教室

トライアスロンフェスティバル開催
→9月13日～14日



教室について・・・<http://www.jtu.or.jp/participant/kids/2008/>
フェスティバルについて・・・<http://www.jtu.or.jp/triathlon-festival/>

2008教室開催状況

キョーリン・トライアスロンフェスティバル
2008JTUちびっこ・ジュニアトライアスロン教室
「立川教室」レポート



	開催日程	教室名称	開催会場	レッスン内容				開催時間	学年別参加状況									参加合計
				S	B	R	他		小1	小2	小3	小4	小5	小6	中1	中2	中3	
1	5月11日(日)	京都教室	京都アクアリーナ (京都府京都市)	◎	◎	◎	◎	09:00~15:45	5名 (5名)	7名 (8名)	7名 (7名)	11名 (12名)	6名 (6名)	4名 (4名)	7名 (7名)	3名 (4名)	- (1名)	50名 (54名)
2	7月12日(土)	富山教室	八尾B&G海洋センター (富山県八尾町)	◎	◎	◎	◎	13:45~17:00	4名 (4名)	7名 (7名)	10名 (11名)	11名 (12名)	2名 (2名)	2名 (2名)	3名 (3名)	-	1名 (1名)	40名 (42名)
3	7月26日(土)	酒田教室	吹浦小学校 (山形県飽海郡)	◎	◎	◎	◎	08:30~12:15	1名 (2名)	7名 (7名)	5名 (7名)	4名 (4名)	4名 (4名)	-	-	-	-	21名 (24名)
4	8月3日(日)	秋田教室	県立総合プール (秋田県秋田市)	◎	◎	◎	◎	12:10~17:15	2名 (2名)	5名 (5名)	4名 (5名)	5名 (5名)	2名 (2名)	-	-	-	-	18名 (19名)
5	8月10日(日)	村上教室	村上小学校 (新潟県村上市)	◎	◎	◎	◎	08:30~12:30	4名 (4名)	9名 (10名)	8名 (10名)	1名 (1名)	7名 (11名)	4名 (7名)	-	-	-	33名 (43名)
6	8月23日(土)	静岡教室	富士総合運動公園 (静岡県富士市)	◎	-	◎	-	12:30~15:50	4名 (4名)	2名 (2名)	5名 (7名)	5名 (5名)	10名 (10名)	7名 (7名)	3名 (3名)	3名 (3名)	-	39名 (41名)
7	8月26日(火)	日産スタジアム 教室	日産スタジアム (神奈川県横浜市)	◎	◎	◎	◎	12:30~16:45	7名 (7名)	11名 (14名)	18名 (18名)	7名 (8名)	7名 (8名)	6名 (6名)	- (1名)	3名 (4名)	1名 (1名)	60名 (67名)
8	9月7日(日)	高知教室	県立障害者スポーツセンター (高知県春野町)	◎	◎	◎	◎	09:00~12:30	6名 (6名)	2名 (3名)	6名 (6名)	2名 (2名)	4名 (4名)	6名 (7名)	-	1名 (1名)	-	27名 (29名)
9	9月13日(土)	立川教室	国営昭和記念公園 (東京都立川市)	-	-	-	◎	14:00~16:20	17名 (18名)	23名 (21名)	32名 (31名)	25名 (19名)	36名 (29名)	15名 (14名)	2名 (1名)	3名 (3名)	-	153名 (135名)
10	11月23日(日)	名古屋教室	ロングウッドスポーツクラブ (愛知県名古屋市)															
参加者合計									50名 (52名)	73名 (77名)	85名 (102名)	71名 (68名)	75名 (76名)	44名 (47名)	15名 (15名)	13名 (15名)	2名 (3名)	441名 (454名)

※レッスン内容について: S(=スイムレッスン)、B(=バイクレッスン※ヘルメット着脱含)、R(=ランレッスン)、他(=ミニレース、デュアスロンレース、マラソンほか) ※立川教室のみ大会のオリエンテーションメニューで実施
※参加者状況の()内数値は申込件数