



Duathlon  
Japan Championships

Sagae  
2023

第19回日本デュアスロン選手権 (2023/寒河江)

# Athlete's Guide

2023年10月21日現在

本アスリートガイドは10月21日現在の情報となります。  
準備の関係上、未決定情報も含んでいます。  
今後の更新版を『必ず』確認いただきますようお願いします。

変更日	ページ	項目	内容	変更前	変更後

## INTRODUCTION

第19回日本デュアスロン選手権（2023/寒河江）へ出場おめでとうございます。  
本資料の目的は、すべての出場選手が本大会に関するすべての手続きを確実に理解することにあります。  
**この情報は変更される可能性があります。変更箇所は更新版での確認をお願いします。**  
**尚、最終的な情報はWEB競技説明会で提供されることに注意してください。**

## 大会概要

大会名称	<b>第19回 日本デュアスロン選手権（2023/寒河江）</b>
開催日程	2023年11月4日(土) 雨天決行 男子8時20分スタート、女子10時30分スタート
競技会場	グリバーさがえ 及び 河川管理道路 主会場：グリバーさがえ <a href="https://www.space-and-time.jp/guriver-sagae">https://www.space-and-time.jp/guriver-sagae</a>
主催	さがえトライアスロンフェスティバル実行委員会
共催	寒河江市、寒河江市教育委員会、一般社団法人 寒河江市スポーツ協会、 一般社団法人 山形県トライアスロン協会、NPO法人 スペース・アンド・タイム・クリエーション
後援	調整中
競技主管	一般社団法人 山形県トライアスロン協会
協賛	調整中
競技距離	27.5km (1 <sup>st</sup> ラン5km / バイク20km / 2 <sup>nd</sup> ラン2.5km) *デュアスロン (スプリントディスタンス) *ドラフティング可
参加定員	男女各70名 *出場基準 <a href="https://www.jtu.or.jp/national_championships/duathlon/news_230227-1.html">https://www.jtu.or.jp/national_championships/duathlon/news_230227-1.html</a>
表彰強化費	表彰対象：男女各1～3位選手 強化費：総額50万円

## 問い合わせ

### 公益社団法人日本トライアスロン連合（JTU）

〒160-0013 東京都新宿区霞ヶ丘町4-2 Japan Sport Olympic Square 708

TEL : 03-5786-0515

E-mail: [event@jtu.or.jp](mailto:event@jtu.or.jp)

Website: <http://www.itu.or.jp>

技術代表：加藤 豊（山形県トライアスロン協会） [yutakakk@plum.plala.or.jp](mailto:yutakakk@plum.plala.or.jp)

メディカル代表：笠次 良爾（JTUメディカル委員会） [kasanami@cc.nara-edu.ac.jp](mailto:kasanami@cc.nara-edu.ac.jp)

## 領収書申請

第19回日本デュアスロン選手権（2023/寒河江）

領収書申請フォーム

<https://forms.gle/DqdvMB8jFudwSy4q6>

1. 額面は【20,000円】となります。システム手数料は含まれません。  
但し書きは【第19回日本デュアスロン選手権（2023/寒河江）エントリー料として】と記載されます。
2. 領収書の発行日は大会開催日である【令和5年11月4日】と記載されます。
3. PDFデータのメール送信のみ対応いたします。  
ご自身で出力してご使用くださいますようお願い致します。
4. 領収書のサンプルはこちらからご確認いただけます。  
[https://www.jtu.or.jp/wordpress/wp-content/uploads/2021/11/receipt\\_sample.pdf](https://www.jtu.or.jp/wordpress/wp-content/uploads/2021/11/receipt_sample.pdf)
5. 本領収書は2023年12月末にお送りいたします。

## 出場資格証明書申請

第19回日本デュアスロン選手権（2023/寒河江）

出場資格証明書申請フォーム

<https://forms.gle/zP7MnQ9uo5W1LU8U9>

\* 出場資格証明書は申請者へ「メール送付（PDF）」でお送りします

\* 出場資格証明書のサンプルはこちらからご覧頂けます。

<https://www.jtu.or.jp/wordpress/wp-content/uploads/2022/06/d5b4c34c4c446c73972298a43952d2e1.pdf>

\* 出場資格証明書は選手の「所属先（学校・会社・団体）」へ提出するものです。所属先以外を宛先とすることはできませんのでご了承ください。

お問合せ先：[event@jtu.or.jp](mailto:event@jtu.or.jp)

11月3日(金・祝)		
13:30~15:00	エリート受付 <b>参加必須</b>	ホテルシンフォニアネックス
15:10~15:40	エリート競技説明会 <b>参加必須</b> *終了後、支給物配布予定	ホテルシンフォニアネックス
11月4日(土)		
06:30~12:00	バイクメカニックサービス	アスリートラウンジ横
06:30~08:10	エリート男子レジストレーション	アスリートラウンジ
06:30~08:10	エリート男子トランジションオープン	トランジションエリア
08:10~	エリート男子スタートセレモニー	スタートエリア
<b>08:20~</b>	<b>エリート男子競技</b>	<b>コース</b>
08:30~10:20	エリート女子レジストレーション	アスリートラウンジ
09:40~10:20	エリート女子トランジションオープン	トランジションエリア
10:20~	エリート女子スタートセレモニー	スタートエリア
<b>10:30~</b>	<b>エリート女子競技</b>	<b>コース</b>
11:40~	エリート男女メダルセレモニー	フィニッシュ会場付近
12:30~	ジュニア・キッズ競技	コース
13:20~	エイジ・パラ競技	コース

## 関連ホームページ

日本デュアスロン選手権特設ホームページ [https://www.jtu.or.jp/national\\_championships/duathlon/index.html](https://www.jtu.or.jp/national_championships/duathlon/index.html)  
山形県トライアスロン協会（大会関連情報掲載） <https://www.yamagatatri.com/>

## 受付・競技説明会・支給物配布 **\*参加必須\***

日時：2023年11月3日(金・祝)

受付 13:30～15:00

競技説明会 15:10～15:40

会場：ホテルシンフォニアネックス <https://hotel-symphony.co.jp/>

**\*会場はアネックス館となります。本館もありますのでお間違えないようお願いします。**

次の物品を前日競技説明会終了後に配布します。**大会当日の配布対応はございません。**

ナンバー用シール 両手両脚 一式/バイク・ヘルメットステッカー 一式

トランジションバック 1枚 /案内資料他 \*計測チップは、スタート前に配布

## 競技規則

本年選手権は、ワールドトライアスロン (TRI) ならびに日本トライアスロン連合 (JTU) の競技規則に則り競技を行います。  
下記URLおよび競技説明会での説明を参照してください。

TRI競技規則 (簡易和訳) [https://www.jtu.or.jp/wordpress/wp-content/uploads/2023/01/WorldTriathlon\\_Compensation-Rules\\_JP\\_2023.pdf](https://www.jtu.or.jp/wordpress/wp-content/uploads/2023/01/WorldTriathlon_Compensation-Rules_JP_2023.pdf)

JTU競技規則 [http://www.jtu.or.jp/jtu/pdf/rulebook\\_20190123.pdf](http://www.jtu.or.jp/jtu/pdf/rulebook_20190123.pdf)

## バイク・ユニフォーム・ランニングシューズチェック

バイク・ユニフォーム・ランニングシューズ他レースで使用する用具は、大会当日アスリートラウンジにて確認いたします。

競技規則に反する用具の使用は不可となります。各自、競技規則の確認をお願いします。

## ユニフォーム規定

下記URLから事前に確認をお願いします。

<https://www.jtu.or.jp/wordpress/wp-content/uploads/2022/06/EliteUniform.pdf>

\*旧ITUロゴの取り扱いについて

2020年ワールドトライアスロンロゴ変更に伴い、ユニフォーム基準において『ワールドトライアスロンロゴ』を表記することとなっています。『旧ITUロゴ』の使用は認めません (マスキングや塗りつぶし対応)。予めご認識いただき、準備をお願いします。

## バイク・メカニックサービス

11月4日(土)06:30~12:00

場所：アスリートラウンジ横

\* 修理や交換にかかる物品は選手負担となります。

## ホイールステーション

2箇所のホイールステーション（ニュートラル、チーム）を設置します。  
ニュートラルホイールステーションにて次のオフィシャルホイールを提供します。

- ・シマノ700Cフロントホイール×2
- ・シマノ700C11速リアホイール×2
- ・シマノ700C10速リアホイール×1
- ・シマノ700C 11速ディスクホイール140mm×前後1セット
- ・シマノ700C 11速ディスクホイール160mm×前後1セット
- ・シマノ700C 12速ディスクホイール140mm×前後1セット

チームホイールには、レースナンバー又は、名前、チーム名を必ず明記し、置いてください。必要な工具についても各自で準備ください。※競技終了後、速やかにピックアップしてください。

## バイク試走について

今選手権では、バイク試走の時間は設けません。

バイクコースを大会前に下見することは可能ですが、公園内利用者に配慮し実施をお願いします（ヘルメット着用義務）。

## 大会エリアでのトレーニングについて

参加選手は、自身の計画に合わせて現地でトレーニングすることが可能です。

以下の注意事項を遵守して準備をお願いします。

※ バイクトレーニング中は、交通規則を遵守し、必ずヘルメットを着用すること。

※ ラントレーニング中も、交通規則を遵守すること。



## 盗撮・透撮・不適切な写真撮影の防止

競技団体では、大会会場での盗撮・透撮・適切でない写真撮影（角度など。以下「不適切な写真撮影」）の防止に努めています。

近年、大会会場における盗撮・透撮・不適切な写真撮影の行為がいくつか報告されています。

特に女子選手はフィニッシュ後にタオルを巻くなどの自己防衛対応をお願いいたします。

尚、盗撮・透撮・不適切な写真撮影行為と疑わしき場合を発見した際は、お近くの大会関係者までお知らせください。大会会場内におけるアナウンスでも呼びかけをさせていただきます。

アスリートへの写真・動画による性的ハラスメント防止の取り組みについて  
（日本オリンピック委員会）

<https://www.ioc.or.jp/about/savesport/>



**アスリートの盗撮、写真・動画の悪用、悪質なSNS投稿は卑劣な行為です。**

スポーツは、子供から大人まで誰もが楽しめるものです。そのために安心してスポーツに取り組める環境を作っていく必要があります。盗撮や透撮、アスリートの写真・動画を悪用し、不正競争目的のSNS投稿やWEChat投稿、アスリート、特に多くのファン、選手、観客を傷つける投稿には断然反対します。

大会における盗撮防止を目的とし、各大会の盗撮防止の取組を実施いたします。

- 盗撮防止のため、アスリートと選手のSNS投稿を禁止いたします。
- SNSは盗撮や透撮の悪用防止のために、盗撮防止措置を実施いたします。

この問題を解決するには皆さんのご理解が欠かせません。これからも安心してスポーツができる環境を守るために、ご理解ご協力をお願いします。

**安全な環境を、すべてのスポーツ愛好者のために。SAVE ATHLETES, SAVE SPORT.**

大会会場で盗撮等が疑われる行為を見かけましたら大会主催者にお知らせください。アスリートを含む第三者のSNS投稿やWEChat投稿を禁止いたします。以下のガイドラインを遵守してください。今後の対応に活用するともに、悪質な事例については盗撮への通報も検討します。

<https://www.ioc.or.jp/about/savesport/>

- 盗撮は盗撮防止条例で犯罪として処罰される可能性があります。
- SNSで本人の同意を得ず画像をアップロードし投稿（盗撮投稿）として処罰される可能性があります。
- 悪意による投稿であっても、法的判断により、投稿者が特定され、損害賠償請求の対象になる可能性があります。

公益財団法人 日本オリンピック委員会 全国都道府県協会 公益財団法人 日本スポーツ協会 全国都道府県協会 日本選手権協会 公益財団法人 日本オリンピック委員会 公益財団法人 日本選手権協会 公益財団法人 日本オリンピック委員会 公益財団法人 日本選手権協会 公益財団法人 日本選手権協会

## 大会保険について

競技団体公認の大会保険に加入しています。（引受保険会社：三井住友海上火災保険株式会社）

競技中の負傷などに対する保証は、大会において加入する保険の適用範囲内です（機材・備品の保証は一切ありません）。

### 大会保険：

競技中の負傷などに対する実行委員会の補償は、大会において加入する保険の適用範囲内です。また機材・備品の補償は一切ありません。次の補償内容を必ず確認のうえ、不足と思われる方は、各自において別途保険に加入ください。（感染症には対応していません）

給付内容／原因	傷害	日射病・熱射病・低体温症	細菌性食物中毒	特定疾病（注1）
死亡補償	1,500万円 （傷害保険）	500万円	補償なし	補償なし
後遺障害補償	45～1,500万円 （傷害保険）	20～500万円	20～500万円	500万円
入院見舞金	5,000円×日数	5,000円×日数	5,000円×日数	5,000円×日数
通院見舞金	2,500円×日数	2,500円×日数	2,500円×日数	2,500円×日数

### 問い合わせ：

保険会社代理店 オフィス・プラスアルファ社

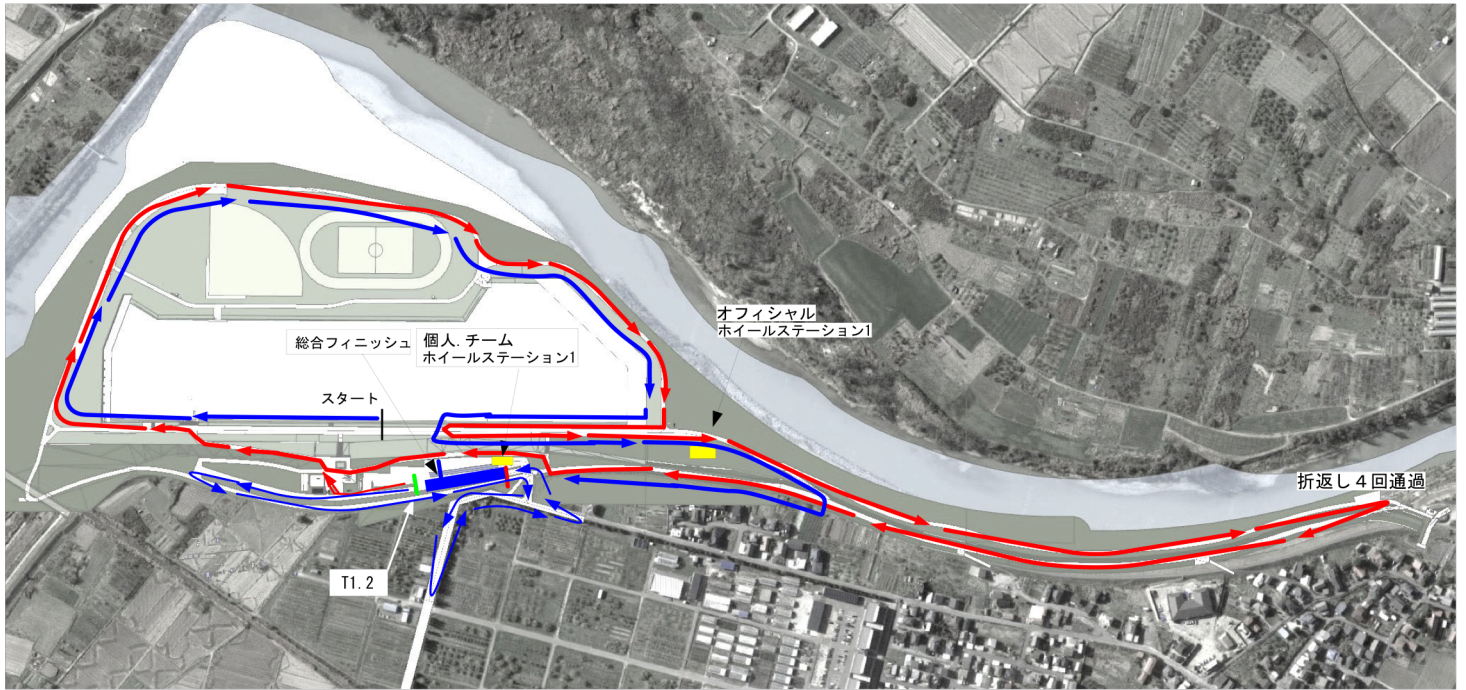
担当：新家 義則（シンヤ ヨシノリ）

TEL:045-570-4106 FAX:045-581-8919

E-mail: shinya0726@aroma.ocn.ne.jp

## コース全体図

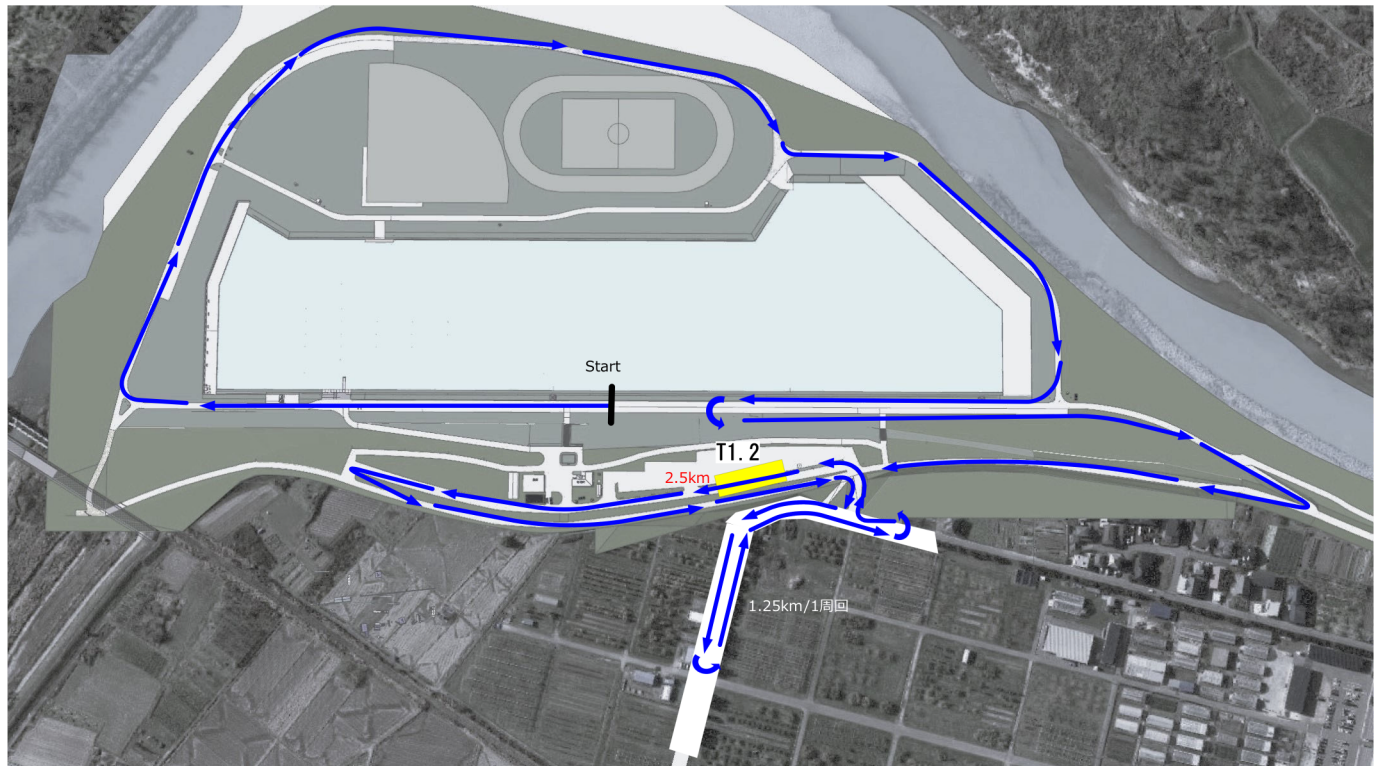
第19回日本デュアスロン選手権



## 1st ランコース図

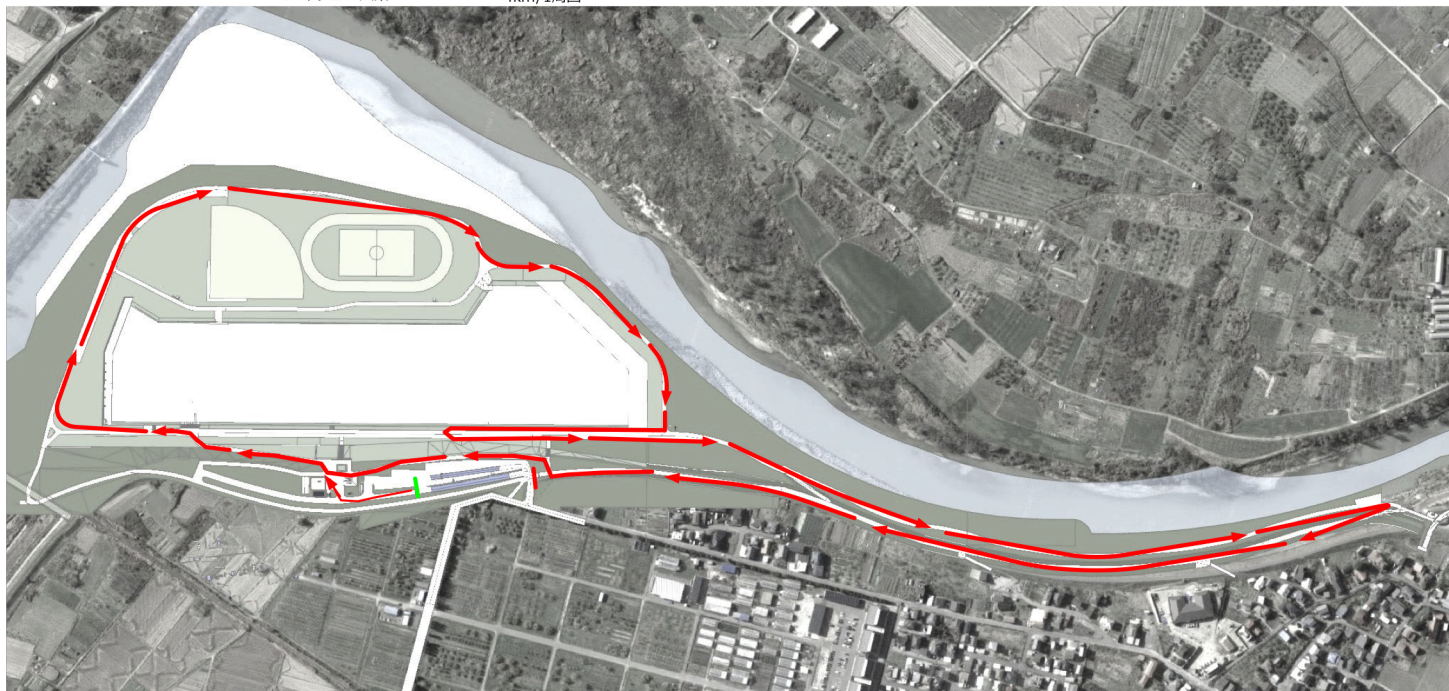
エリート(女子、男子)第1ラン

グリバー外周道路2.5km+公道(1.25km/周) 2周回



## バイクコース図

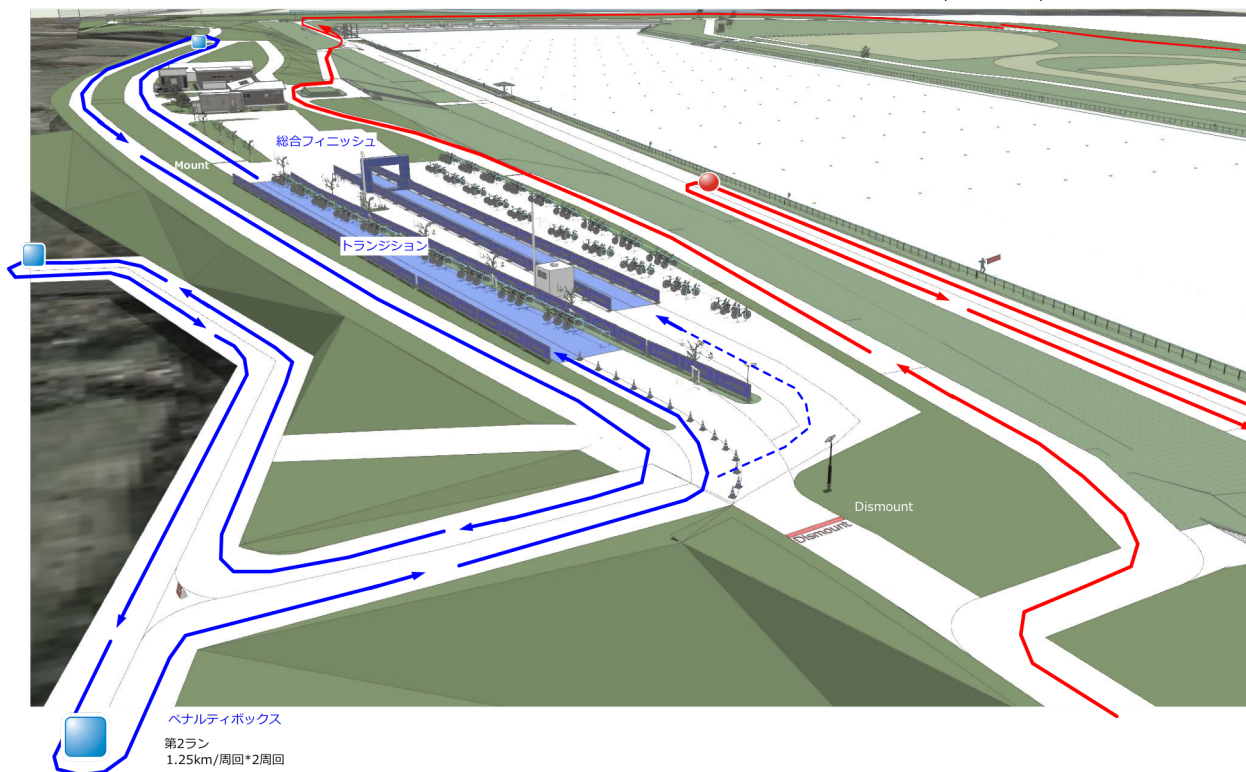
第19回日本デュアスロン選手権 バイクコース案 4km/1周回



## 2nd ランコース図

■第19回日本デュアスロン選手権(2023/寒河江)

→ バイクコース20km(4km \* 5周回)  
→ 2ndランコース2.5km(1.25km \* 2周回)



## メイン会場図 (10月21日現在) ※今後変更の可能性があります

会場案内図  
(エリート)

→ ランコース  
→ バイクコース

20231018

