

日本トライアスロン選手権（2020/東京・台場）来場に関するお願い

11月8日(日)開催の当選手権では、JTUをはじめ各関係機関によるコロナウィルス感染防止ガイドラインに従い『**感染しない・させない**』ための大会運営を行います。

つきましては、感染リスクを避けるため**観戦目的での来場はお控えください**。大会当日はwebライブ配信を実施します（詳細はJTUホームページで後日案内）。**観戦はライブ配信にてお楽しみください**。

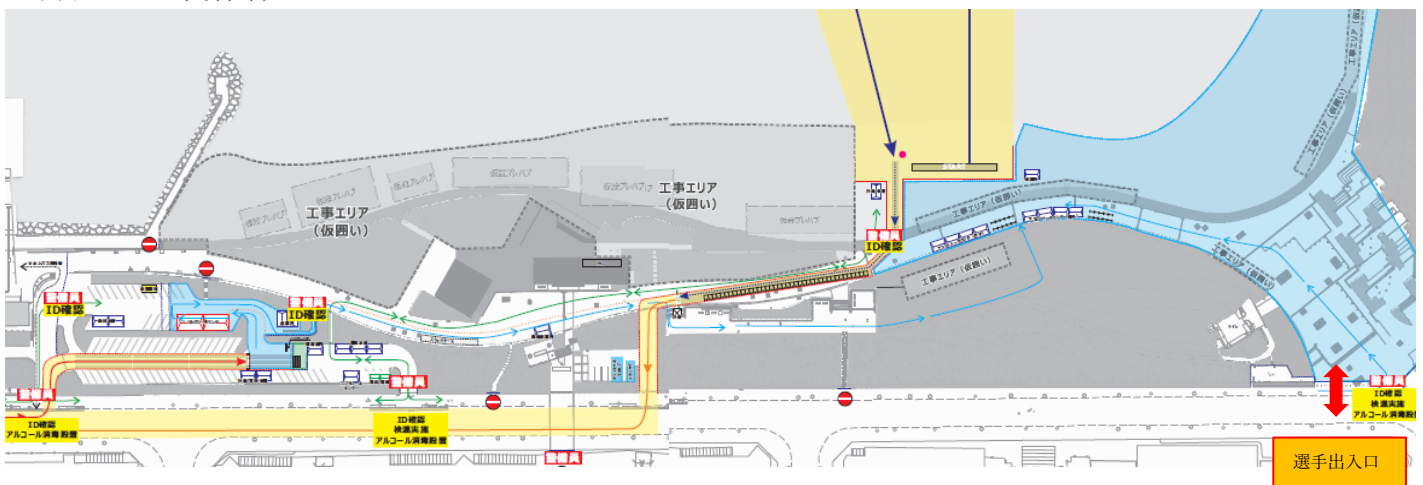
尚、帯同などで来場の際は下記にご協力いただきますようお願い申し上げます。

- ・ 帯同で来場の際も極力少人数でお願いします。
- ・ **体調不良の方の来場はお控えください**。
- ・ 会場内では**マスク着用**をお願いします。
- ・ 「密閉」「密集」「密接」を避け、こまめな手洗い・うがい、咳エチケットにご協力をお願いします。
- ・ ソーシャルディスタンスへご協力いただき、選手へのハイタッチ・大声を出す行為はお控えください。
- ・ 会場内では感染防止のために主催者が定めたガイドラインへご協力をお願いします。
- ・ **お台場海浜公園内メイン会場（スイムスタート、トランジション1、フィニッシュエリア）への入場はできません。尚、コーチエリアはございません**。
- ・ 厚生労働省『新型コロナウイルス接触確認アプリ』への登録をお願いします（QRコードを会場に掲出予定）。
- ・ 大会終了後2週間以内に新型コロナウイルス感染症を発症した場合は、主催者にお知らせください。

〈会場図・制限エリア〉

***メイン会場は選手・関係者のみ入場可能**

- * 青ゾーン：選手エリア
- * 黄ゾーン：競技コース
- * 白ゾーン：関係者エリア



〈関係機関のコロナウィルス感染防止ガイドライン〉

- ・ スポーツ庁 https://www.mext.go.jp/sports/b_menu/sports/mcatetop01/list/detail/jsa_00021.html
- ・ 国際トライアスロン連合(World Triathlon)

https://www.triathlon.org/uploads/docs/2020101_Covid19_Guidelines_4.0.pdf

- ・ 日本トライアスロン連合(JTU)

<https://www.jtu.or.jp/wordpress/wp-content/uploads/2020/05/c89383a6ff1aa780acb2a237b11eb5dd.pdf>